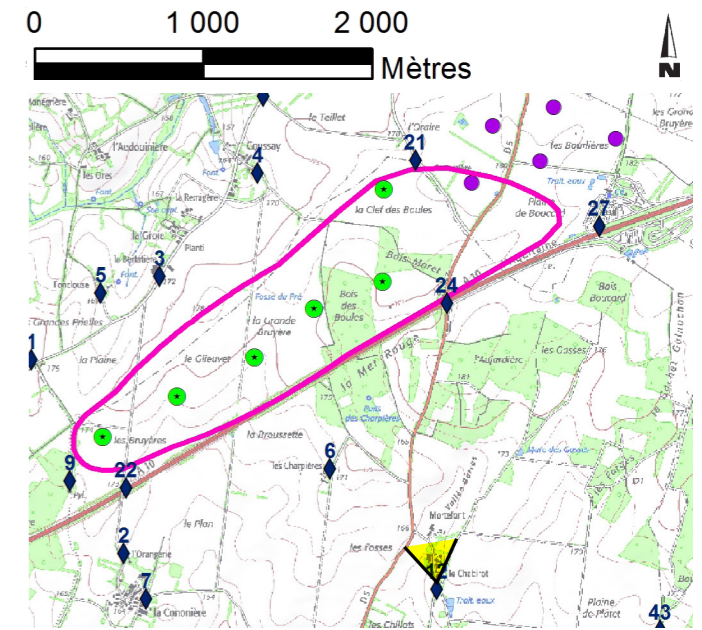


Photomontage 12 : Lieu-dit Mortefonds : perception riveraine filtrée (en recul du site)

Latitude	Longitude	Date	Heure	Azimut (°)	Assemblage panoramique	Focale équiv. (24x36)	Angle de champ (°)	Distance à l'éolienne la plus proche (m)	Distance à l'éolienne la plus éloignée (m)
46° 25'56.27" N	0° 1'51.96" O	16/03/2017	13:19	346	Oui - 2 photos	-	70	1 760	2 400



E3

E4

E5

E6



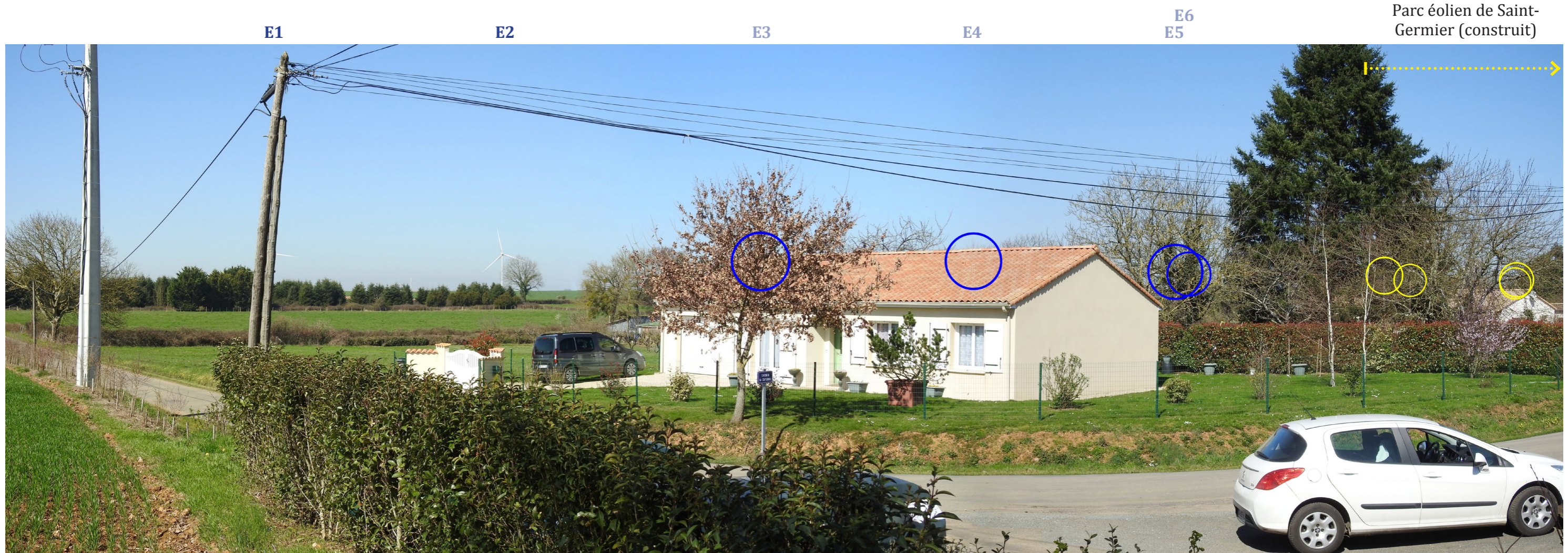
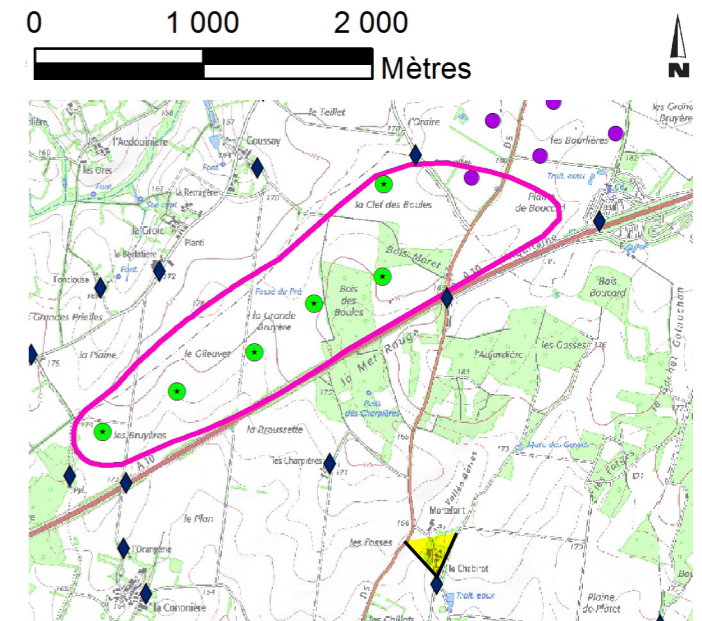
Parc éolien de Saint-Germier  
(construit)

La végétation présente autour du hameau atténue la perception des éoliennes du projet ; la façade principale d'habitation, orientée vers le sud-est tourne le dos au projet.



Photomontage 13 : Lieu-dit Narbonneu ; perception riveraine semi-filtrée (en recul du site)

Latitude	Longitude	Date	Heure	Azimut (°)	Assemblage panoramique	Focale équiv. (24x36)	Angle de champ (°)	Distance à l'éolienne la plus proche (m)	Distance à l'éolienne la plus éloignée (m)
46° 25' 36.86" N	0° 1' 59.92" O	16/03/2017	13:07	329	Oui - 3 photos	-	101	2 170	2 980

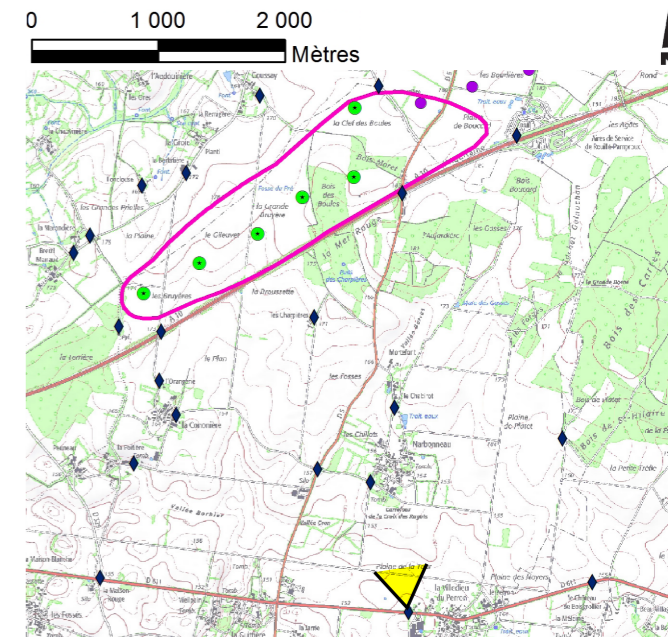


La végétation présente autour des maisons du hameau de Narbonneu, situé un peu au sud de celui de Mortefonds, à plus de 2 kilomètres, permet d'atténuer la perception des éoliennes qui constituent ici un élément assez discret d'animation de l'arrière plan.



Photomontage 14 : La Villedieu du Perron ; perception étendue en alignement avec le parc existant de Saint-Germier

Latitude	Longitude	Date	Heure	Azimut (°)	Assemblage panoramique	Focale équiv. (24x36)	Angle de champ (°)	Distance à l'éolienne la plus proche (m)	Distance à l'éolienne la plus éloignée (m)
46° 25' 03.98" N	0° 1' 43.84" O	16/03/2017	12:56	348	Oui - 2 photos	-	86	3 230	4 025



E1

E2

E3

E4

E5 E6

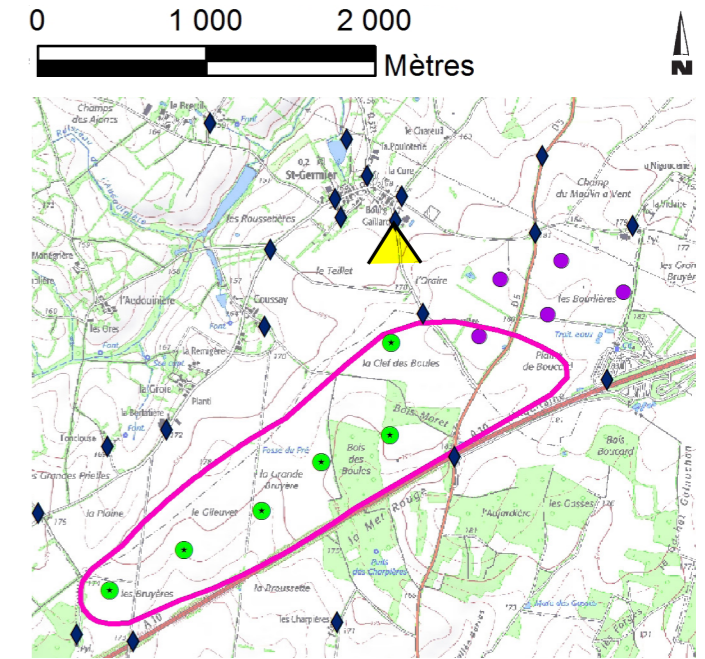


A l'ouest du village de la Villedieu du Perron : perception large des éoliennes en projet en projet, dans la continuité du parc existant de Saint-Germier. Le parc en projet montre une disposition cohérente, avec des intervalles réguliers ; le projet vient surligner l'ourlet boisé et bocager qui délimite la plaine cultivée de Pamproux, en cohérence avec les lignes directrices du paysage.



b) Les vues depuis les abords des agglomérations

Photomontage 15 : St Germier, D521, sortie sud-est ; perception en parallèle du parc existant de Pamproux



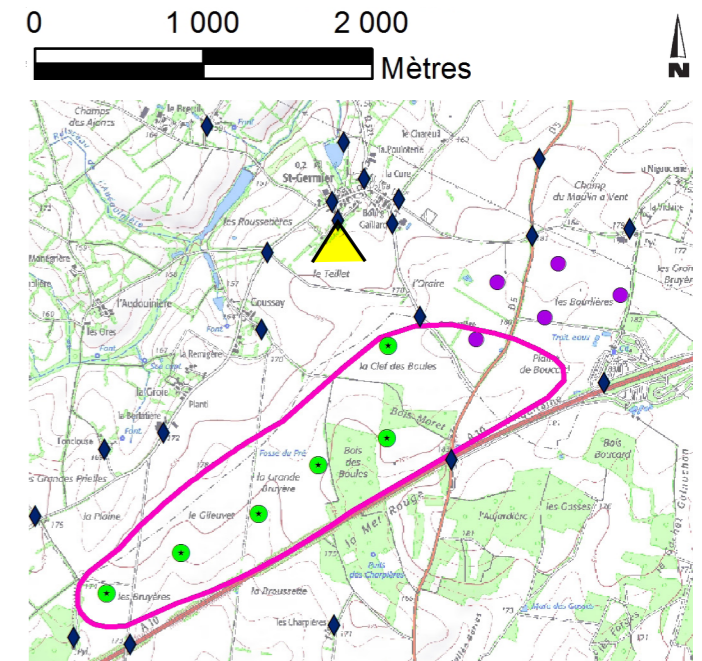
La sortie sud-est du bourg de Saint-Germier, sur la D521, est caractérisée par une plaine cultivée et bordée de massifs boisés ; les éoliennes apparaîtront ici en appui sur la ligne d'horizon boisée et bocagère, tandis que les éoliennes existantes du parc de Pamproux viennent faire écho au projet éolien selon une ligne plus lointaine qui semble parallèle.

Latitude	Longitude	Date	Heure	Azimut (°)	Assemblage panoramique	Focale équiv. (24x36)	Angle de champ (°)	Distance à l'éolienne la plus proche (m)	Distance à l'éolienne la plus éloignée (m)
46° 27' 36.33" N	0° 2' 11.14" O	30/03/2017	8:17	196	Non	50	40	730	2 325



Photomontage 16 : St Germier, au sud du bourg ; perception riveraine depuis habitat récent

Latitude	Longitude	Date	Heure	Azimut (°)	Assemblage panoramique	Focale équiv. (24x36)	Angle de champ (°)	Distance à l'éolienne la plus proche (m)	Distance à l'éolienne la plus éloignée (m)
46° 27' 36.56"N	0° 2' 26.29"O	29/03/2017	18:30	177	Oui - 3 photos	-	78	790	2 600



E6

E4

E3

E2

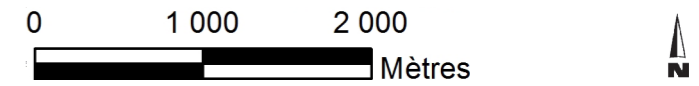
E1



Au sud du bourg de Saint-Germier, une construction récente dispose d'une façade orientée vers le projet.



Photomontage 17 : St Germier, abords de la mairie ; perception filtrée



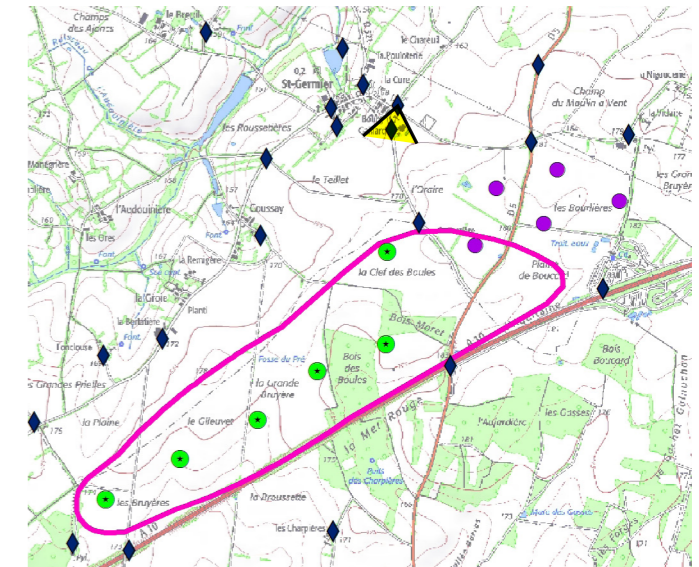
E5 E6

E4

E3

E2

E1



Latitude	Longitude	Date	Heure	Azimut (°)	Assemblage panoramique	Focale équiv. (24x36)	Angle de champ (°)	Distance à l'éolienne la plus proche (m)	Distance à l'éolienne la plus éloignée (m)
46°27'41.12"N	0°2'09.55"O	30/03/2017	8:31	212	Oui - 2 photos	-	68	865	2 910

Cette simulation aux abords de la mairie illustre une perception filtrée du projet éolien.